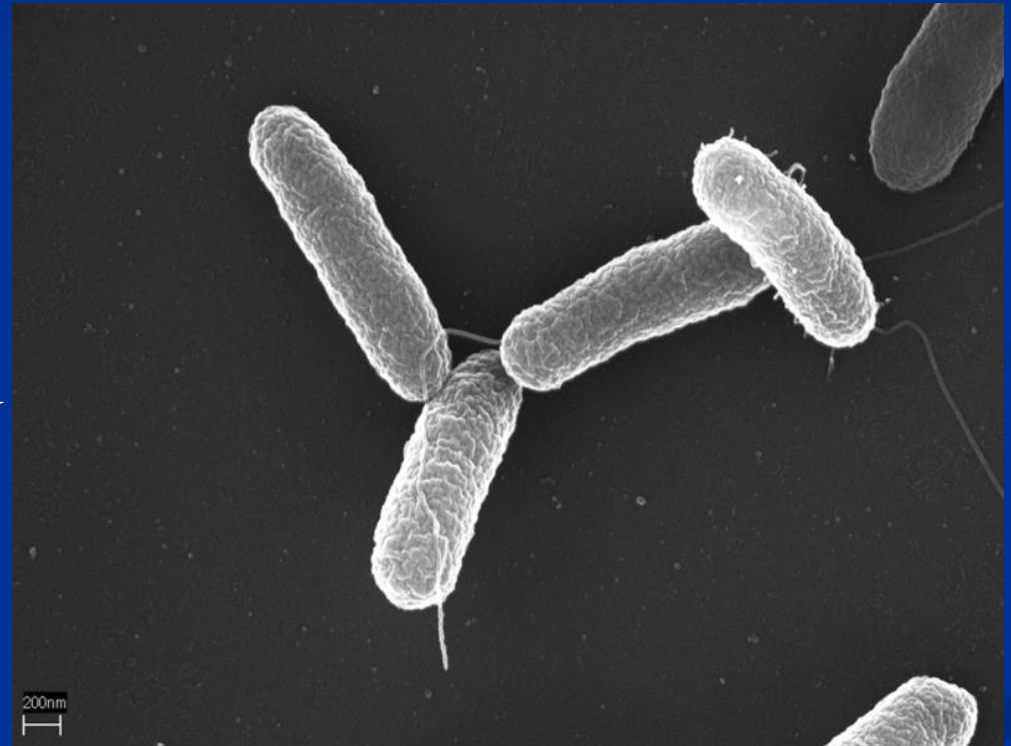


Сальмонельоз

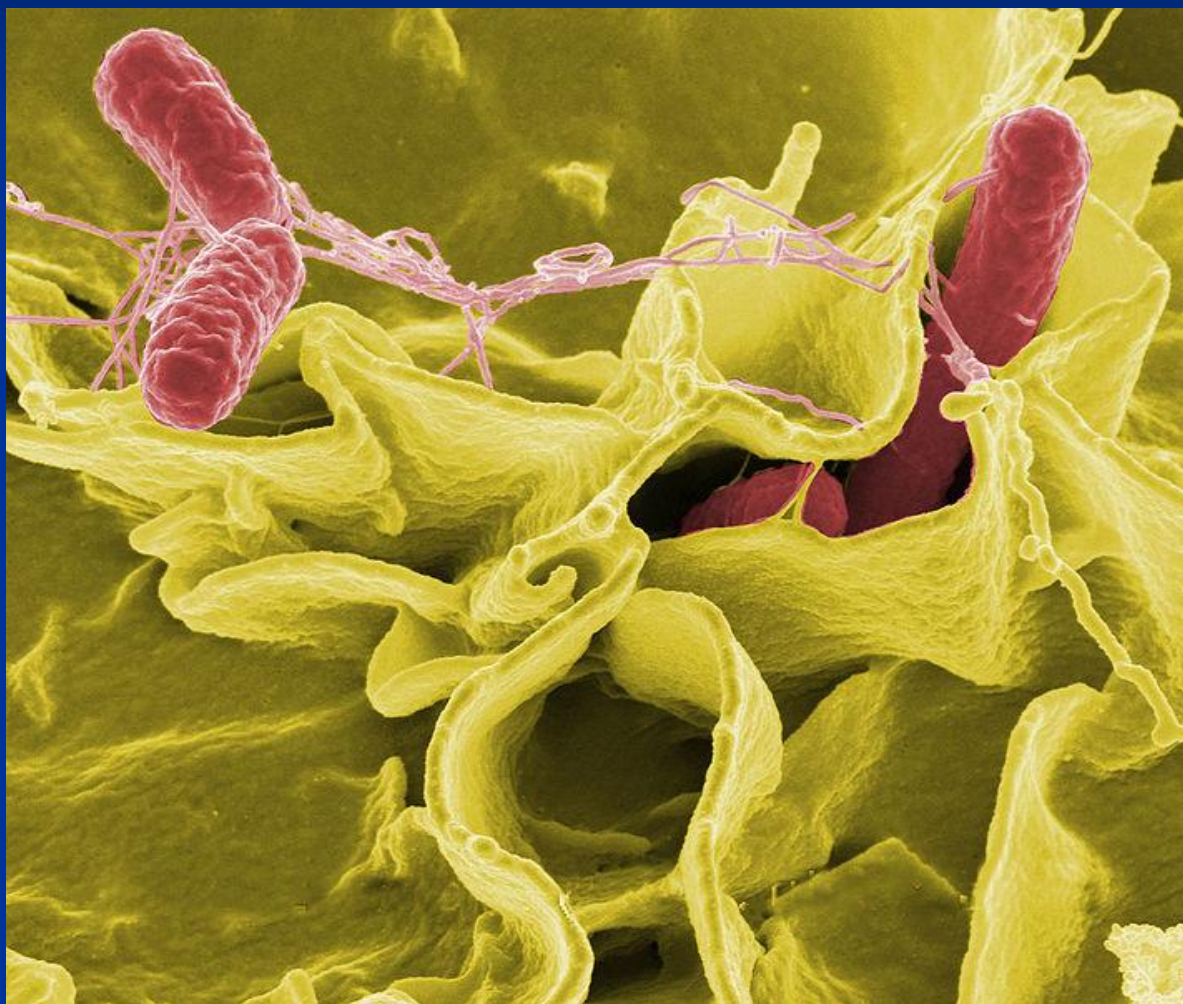
■ Сальмонельоз - гострі кишкові інфекції тварин і людини, що викликаються сальмонелами. Гостре інфекційне зооантропонозне захворювання, що викликається сальмонелами і характеризується, в загальному випадку, розвитком інтоксикації та ураженням шлунково-кишкового тракту.



Характеристика збудника

■ Сальмонела – рід грамнегативних, рухливих, паличкоподібних мікроорганізмів. Джерелом сальмонельозу є домашня худоба, птиця, деякі дикі тварини. У тварин захворювання може протікати як з клінічними проявами, так і безсимптомно. Здорові тварини НЕ захворюють на сальмонельоз, до цього схильні особи з ослабленими імунітетом. Сальмонели проникають в кровотік таких тварин. Людина заражається при догляді за хворими тваринами, їх забої, вживанні в їжу інфікованих продуктів тваринного походження. Птахи, хворі на сальмонельоз, можуть забруднювати послідом навколишні об'єкти і продукти харчування. Сальмонельоз передається по фекально-оральному механізму переважно харчовим шляхом. Основне значення в Епідеміології сальмонельозу грають м'ясні та молочні продукти, пташині яйця. Водний шлях зараження реалізується в разі потрапляння сальмонел в джерела питної води для худоби у тваринницьких господарствах. Контактно-побутовий шлях нерідко має важливе епідеміологічне значення у випадках внутрішньолікарняних інфекцій. У міських умовах можлива реалізація повітряно-пилового шляху зараження.

Сальмонелла



СИМПТОМИ САЛМОНЕЛЬОЗУ

■ Захворювання характеризується загальною інтоксикацією і порушенням водно-сольового обміну. Починається гостро, з підвищення температури і наростання ознак інтоксикації (головний біль, ломота в м'язах, слабкість). Потім у животі виникає біль спазматичного характеру з переважною локалізацією у верхніх відділах живота і пупкової області, нудота і часта блювота. Незабаром приєднується діарея, калові маси досить швидко набувають водянистий, пінистий характер, смердючий, іноді відзначається їх зеленуватий відтінок. Діарея і блювота мають різну частоту в залежності від тяжкості перебігу захворювання. При фізичному огляді виявляється блідість шкірних покривів, незважаючи на лихоманку, іноді відзначається ціаноз, язик сухий і покритий нальотом, здуття живота. При пальпації в животі відзначають бурчання, помірна болючість.

Лікування салмонельозу

■ Хворі з важкою формою перебігу або схильні до розвитку ускладнень підлягають госпіталізації, в інших випадках лікування проводиться вдома. Бажано спочатку здійснити заходи щодо промивання шлунка і кишечника (сифонні клізми, ентеросорбенти). Потім здійснюють корекцію водно-сольового балансу, заходи щодо регідратації.

Профілактика сальмонельозу

- Загальна профілактика сальмонельозу включає заходи щодо забезпечення санітарно-гігієнічних умов при утриманні, забої худоби і птиці, обробці туш і продуктів тваринного походження, приготування страв з них на підприємствах громадського харчування і харчових виробництвах. А також заходи з контролю над захворюваністю сільськогосподарських тварин і птахів. Індивідуальна профілактика полягає в ретельній кулінарній обробці продуктів тваринного походження, дотримання термінів зберігання їжі.

Дякую за

увагу!

Підготувала: Катерина Коноплицька,
8-Б клас